

МУНИЦИПАЛЬНОЕ ОБЩЕОБРАЗОВАТЕЛЬНОЕ УЧРЕЖДЕНИЕ-
ГИМНАЗИЯ ИМЕНИ В.Н.ТАТИЩЕВА

История места образовательного учреждения «У истоков первой...»

Квест-игра

Проект учащейся 7кл.
Пляка Надежды
Руководитель:
Терентьева А.А., учитель
изобразительного
искусства

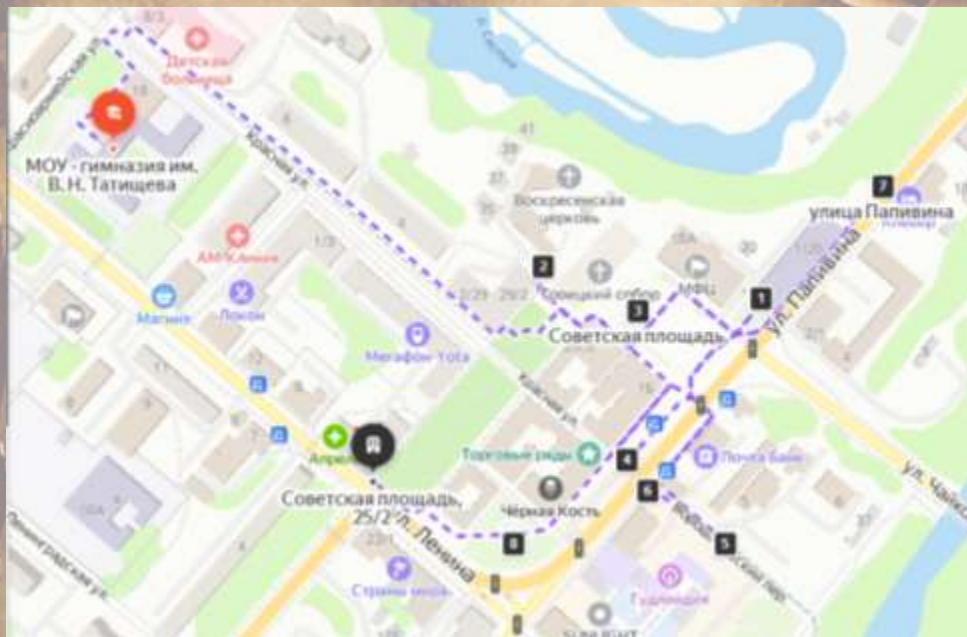
Клин, 2023г.

Учащиеся 12-14 лет в составе групп из 2-4 человек находятся в реальном пространстве улиц города. Им раздаются маршрутные листы в кабинете школьного музея.

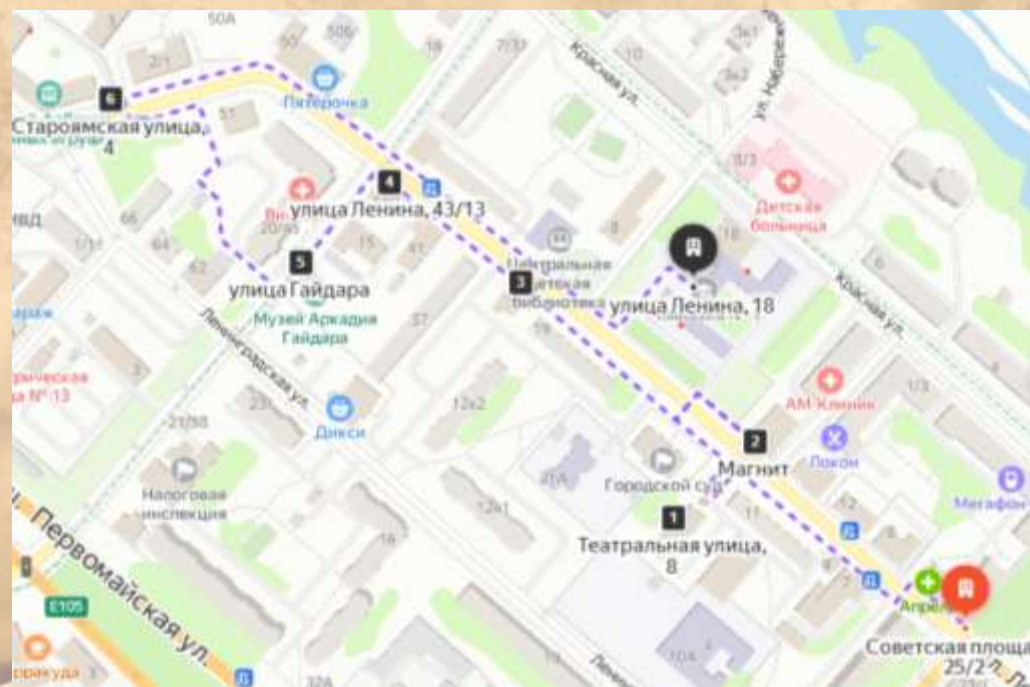
Необходимо найти и сфотографировать объект, ответить на вопрос.

На заключительном этапе возможна работа с фотографиями и картами в помещении школьного музея.

Регламент – 1 час.



Пространство
поиска —
улицы
школьного
микрорайона



ЛЕГЕНДА

Встретились в кафе две
молодых мамы. Одна другую
спрашивает: в какую школу ей
в первый класс дочку отдать?
А та отвечает: «Есть такая
гимназия имени В.Н.Татищева
– «школа - флагман
Подмосковья»



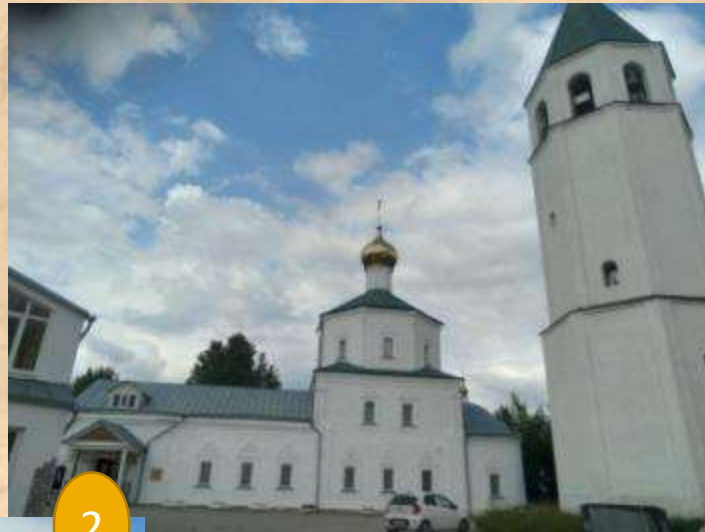
Чтобы разобраться, почему эта школа несёт
опыт и традиции образования, можно
узнать историю города через поиск
исторических мест

1



1. Женская гимназия до 1918г.,
школа №1 до 1975г

2. Воскресенская церковь



2

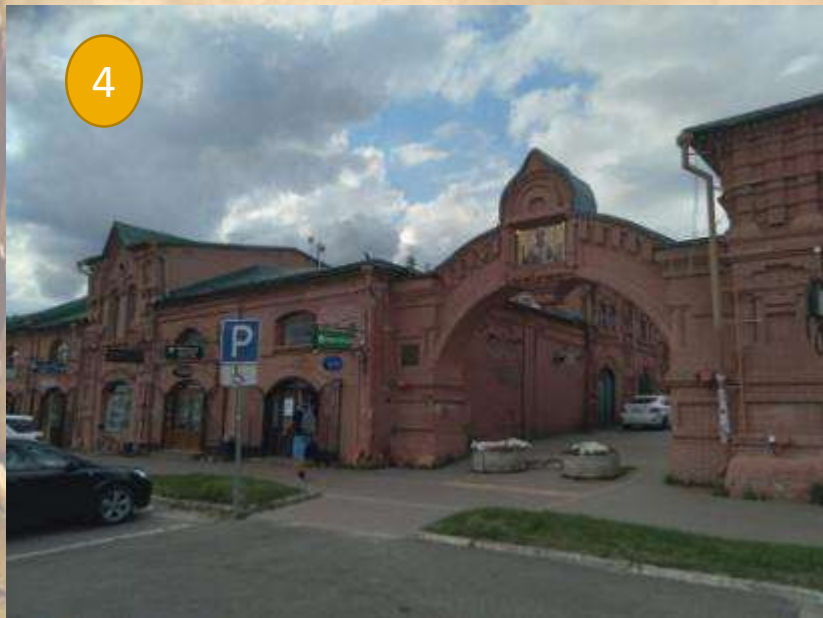


2. Церковно-приходская школа

3

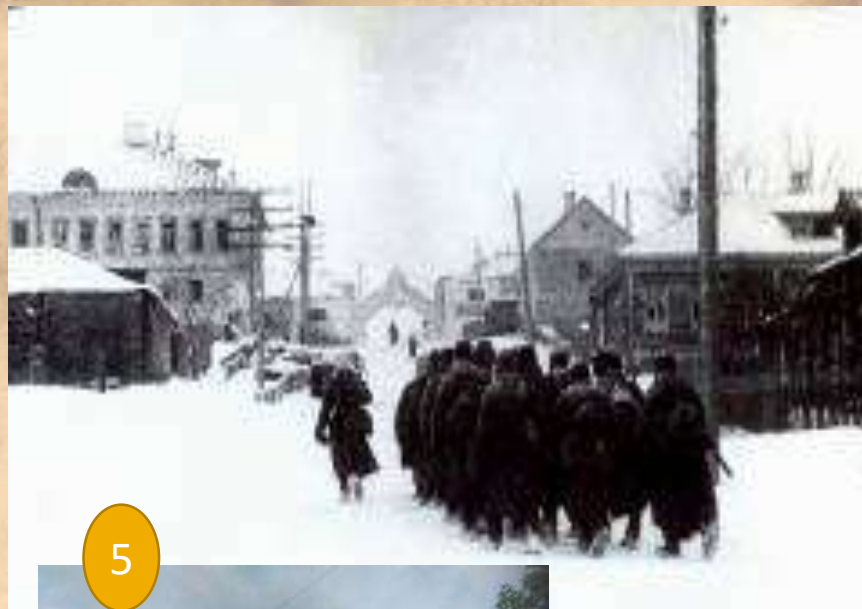
3. Троицкий собор





4

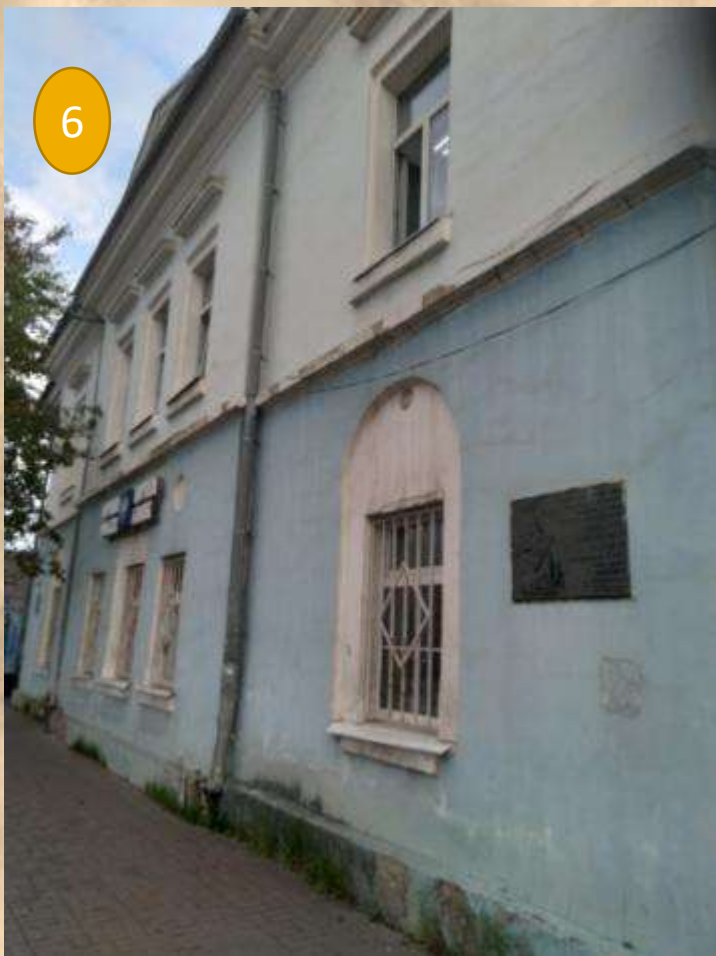
4. Арка с иконой.
Торговые ряды
(Гостиный двор)



5



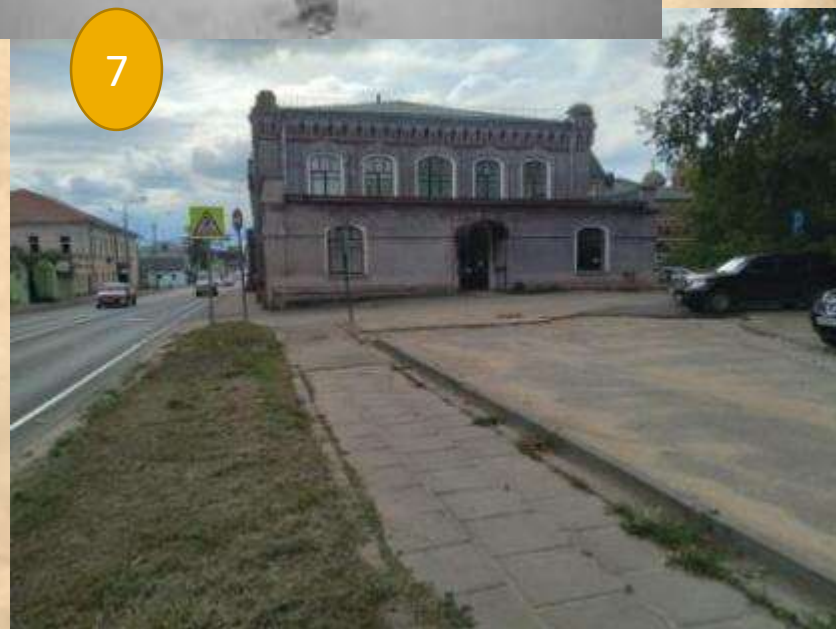
5. Фото 1941г.
Ворошиловский
переулок.
Современный
вид от реки
Сестры



6. Почтовая станция, теперь
Отделение почтовой связи №1



7. Фото 1941г. Ул.
Папивина.
Современный вид
на бывшую
женскую гимназию



8



8. Скульптура «Девочки-грибницы»

9. Дом под часами. Отдел архитектуры

9





10

10. Бывший кинотеатр на ул.
Театральной, дом 9

11. Бывшее Реальное училище



11

12



12. Бывшая детская библиотека ул.Ленина, д.33

13. Одно из зданий военкомата (бывший трактир)

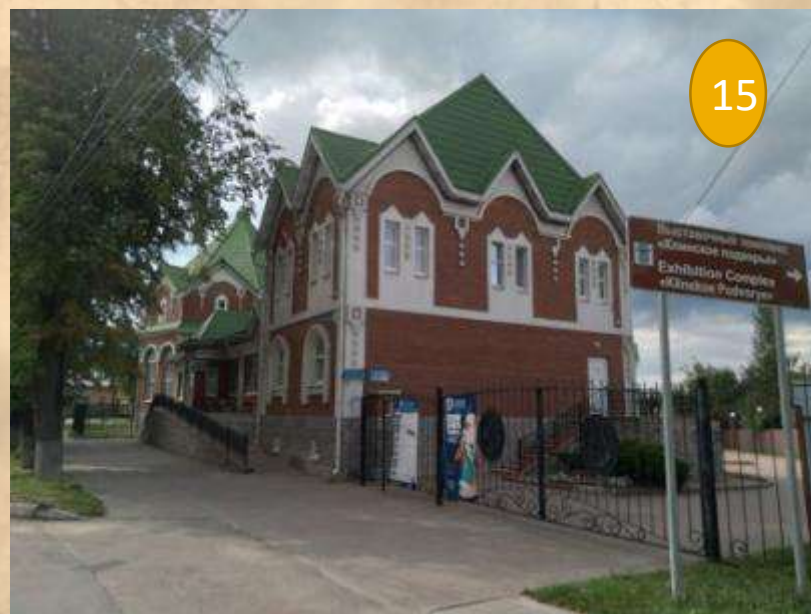
13





14. Дом-музей А.Гайдара

15. Фабрика ёлочных украшений «Ёлочка». «Клинское подворье»





МОУ-гимназия
имени В. Н. Татищева

В школьном музее
гимназии
им.В.Н.Татищева



Гимназия имени В.Н.Татищева исторически располагается вблизи основных культурных объектов Клина – храмов, библиотек, кинотеатров, старейших школ, музеев, что естественно способствовало формированию культурных и образовательных традиций.

Квест показывает учащимся в игровой форме объекты культурного наследия.

ИСТОЧНИКИ:

1. <http://www.biblio-klin.ru/>
2. <http://klinblag.ru/>
3. <https://mosobl.livejournal.com/316575.html>
4. https://klin1317.ru/?page_id=41